



# UDLICITERING & OPTIMERING



**HVORFOR? – HVORDAN?**

**Michael Bondegaard**

**oberstløjtnant**

**Projektgruppe Udlicitering**



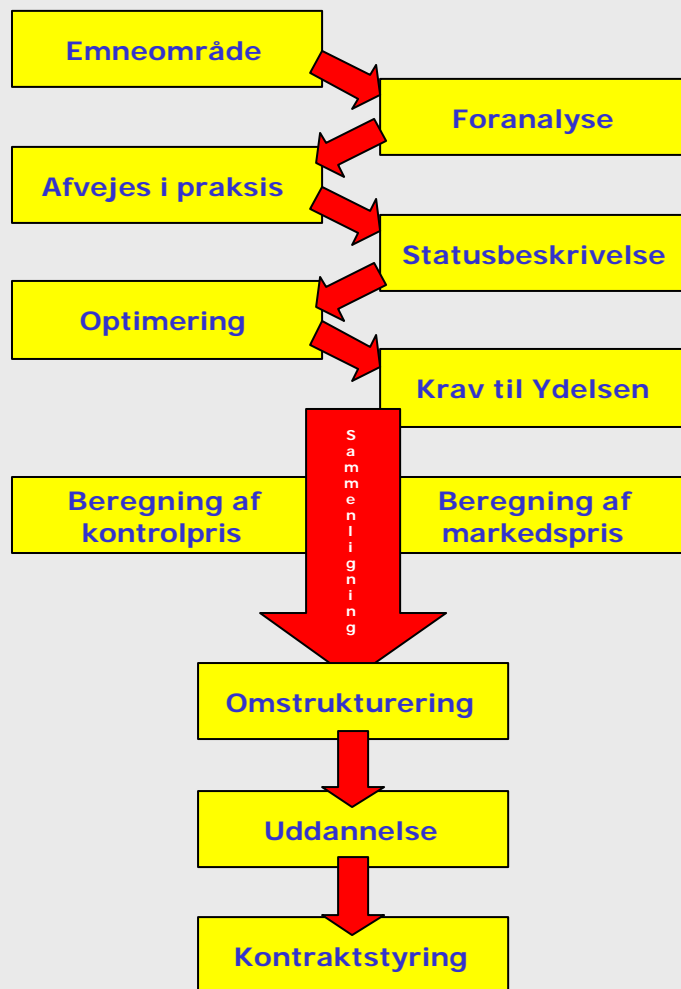
# StK:Forsvar 12 NOV 2004



- **Optimeringsprocessen,**
- **Status og erfaringer.**
- **Fremtiden,**
- **Forlig 05.**

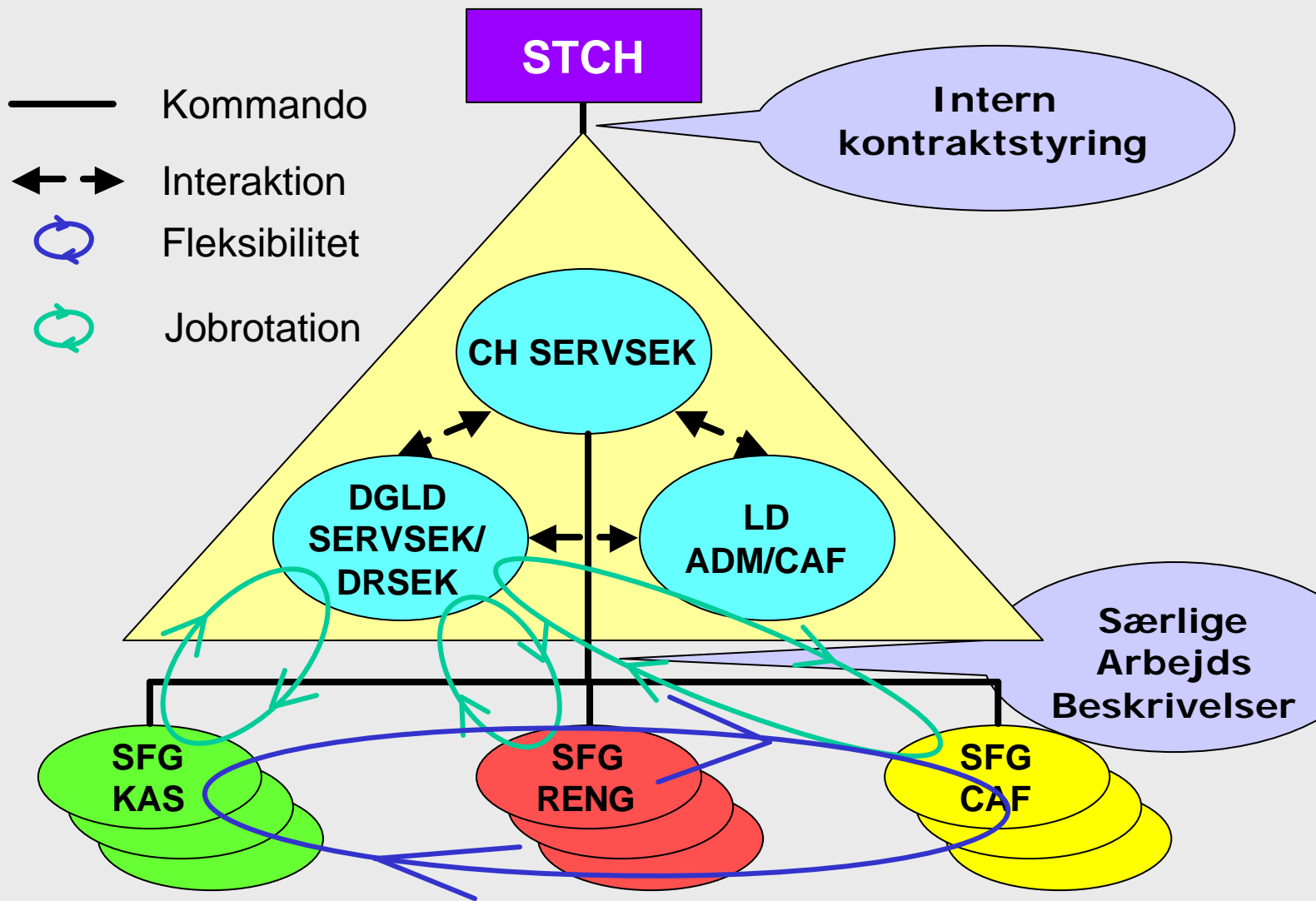


# OPTIMERINGSPROCES





# PRINCIPORGANISATION FOR OPTIMERET MYNDIGHED

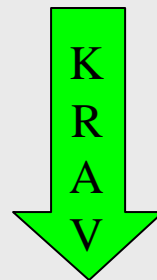




# FORUDSÆTNINGER



- Faggrænsenedbrydning
- Omlægning af arbejdsprocesser
- Ledelse
  - Struktur
  - Udførelse



**Kompetenceudvikling**



# FAGGRÆNSE NEDBRYDNING



**SID:** EJENDOMSSERVICETEKNIKER  
SKOV- OG LANDSKABSFAGTEKNIKER  
(LAGER OG LOGISTIK)

**KAD & FOA:** SERVICEASSISTENT



# UDDANNELSESKRAV



- **Akademiuddannelsen.**
- **Ejendomsservicetekniker.**
- **Serviceassistent.**
- **Skov- og landskabsfagtekniker.**
- **Lager og logistik.**
  
- **Hygiejnekursus.**
- **Grundlæggende rengøring.**
- **Selvfungerende grupper.**



# MERITUDDANNELSE 1



**SID**



**Meritevaluering  
2 – 5 dage**



**24 ugers skole  
Teknisk skole  
Århus/Glostrup/Aalborg**



**FOA, KAD**



**Meritevaluering  
2 dage**



**27 ugers skole  
AMU-centre**



**FAGLÆRT**





# EKSEMPELVIS UDDANNELSESPLAN



| PERIODE      | 8 uger | 8 uger  | 8 uger  | 8 uger  | 4 uger  | 8 uger  | 8 uger |
|--------------|--------|---------|---------|---------|---------|---------|--------|
| X MYN HOLD A | UDD    | PRAKTIK | UDD     | PRAKTIK | PRAKTIK | UDD     |        |
| X MYN HOLD B |        | UDD     | PRAKTIK | UDD     | PRAKTIK | PRAKTIK | UDD    |
| Y MYN HOLD A | UDD    | PRAKTIK | UDD     | PRAKTIK | PRAKTIK | UDD     |        |
| Y MYN HOLD B |        | UDD     | PRAKTIK | UDD     | PRAKTIK | PRAKTIK | UDD    |
| Z MYN HOLD A | UDD    | PRAKTIK | UDD     | PRAKTIK | PRAKTIK | UDD     |        |
| Z MYN HOLD B |        | UDD     | PRAKTIK | UDD     | PRAKTIK | PRAKTIK | UDD    |



# Forsvarets Personelpolitik



- **Gensidig respekt.**  
Den enkelte medarbejder har krav på personlig og faglig respekt.
- **Kompetenceudvikling.**  
Den enkeltes faglige og personlige kvalifikationer skal forbedres.
- **Omstilling.**  
Der stilles krav til den offentlige sektor om omstilling.
- **Sociale ansvar.**  
Det er forsvarets målsætning at leve op til det samfundsmæssige og sociale ansvar.



# MEDARBEJDER



- De har indsigt i opgaven.
- De kan bidrage til arbejdstilrettelæggelsen.
- De kender krav til service og kvalitet for opgaven.
- De kender materiellet (+ / -).
- De kender hjælpemidler.
- De kender en kollega, som har et tilsvarende arbejde.
- De kan give forslag til forbedringer.



# PROBLEMOMRÅDER



- **Modvilje mod forandring.**
- **Skoleangst.**
- **"Skolesituationen".**
- **Læse- og staveproblemer.**
  
- **"Skoleoplevelsen".**
- **Personlig udvikling.**
- **Uddannelse.**
- **Krav på forandring.**



# PROBLEMOMRÅDER



- **Ledelse.**
  - Synlig ledelse.
  - Medarbejderudviklingssamtaler.
  - Bange for konflikter.
- **Arbejds miljøproblemer.**
- **Information.**



# INFORMATIONSTRATEGI

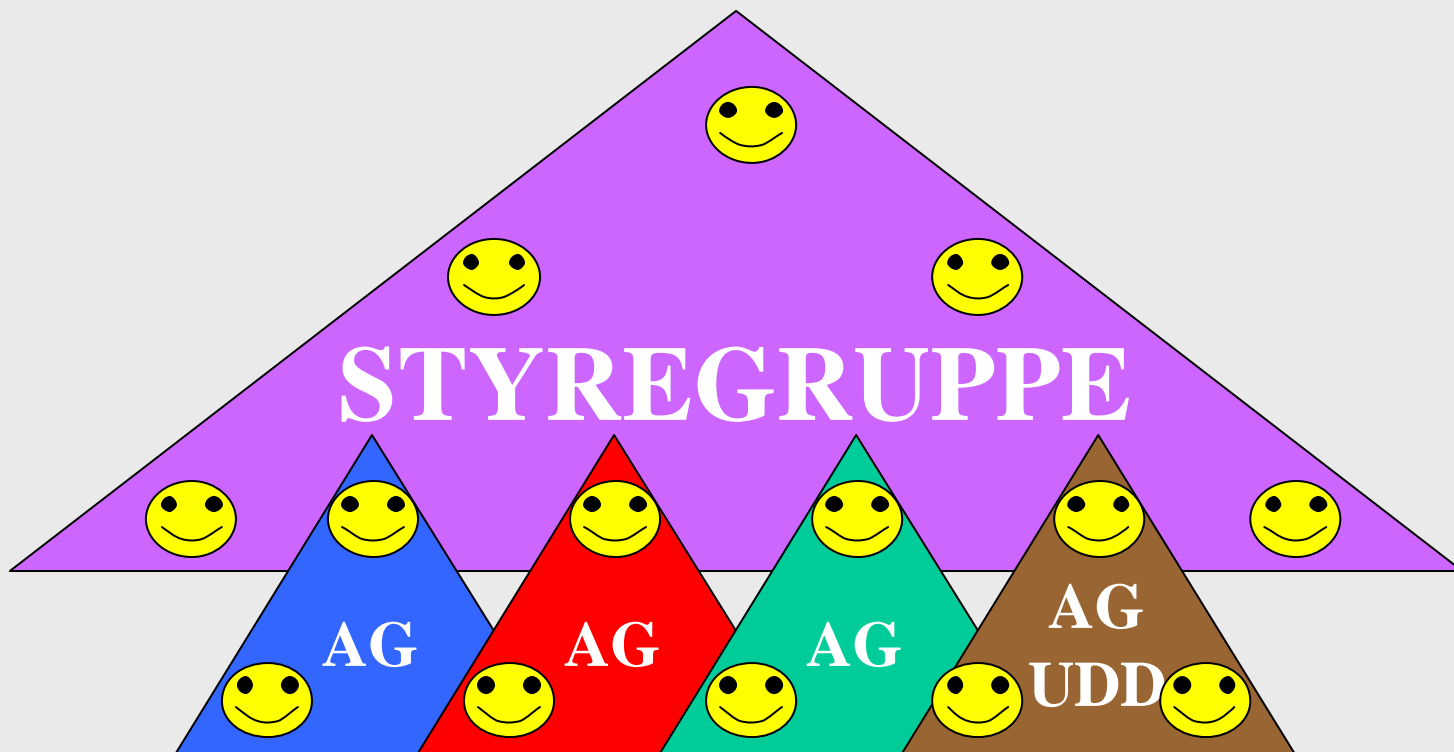


- **Kort og Godt**
- **Befalinger**
- **Møder**
- **Information via FIIN**





# ORGANISATION AF ARBEJDET



- Forsvarets Rådgivning om Omstilling
- "Den uddannelses ansvarlige"



# ANVENDELSE AF MUS



**Medarbejdersamtale**

Udnyttelse af kvalifikationer

Tidsforbrug og tidstabeller

Forslag til arbejdstidstilrettelæggelse

Pålægge ansvar for delopgaver

Opfølgning på opgaver

Lad medarbejdere udarbejde planlægning

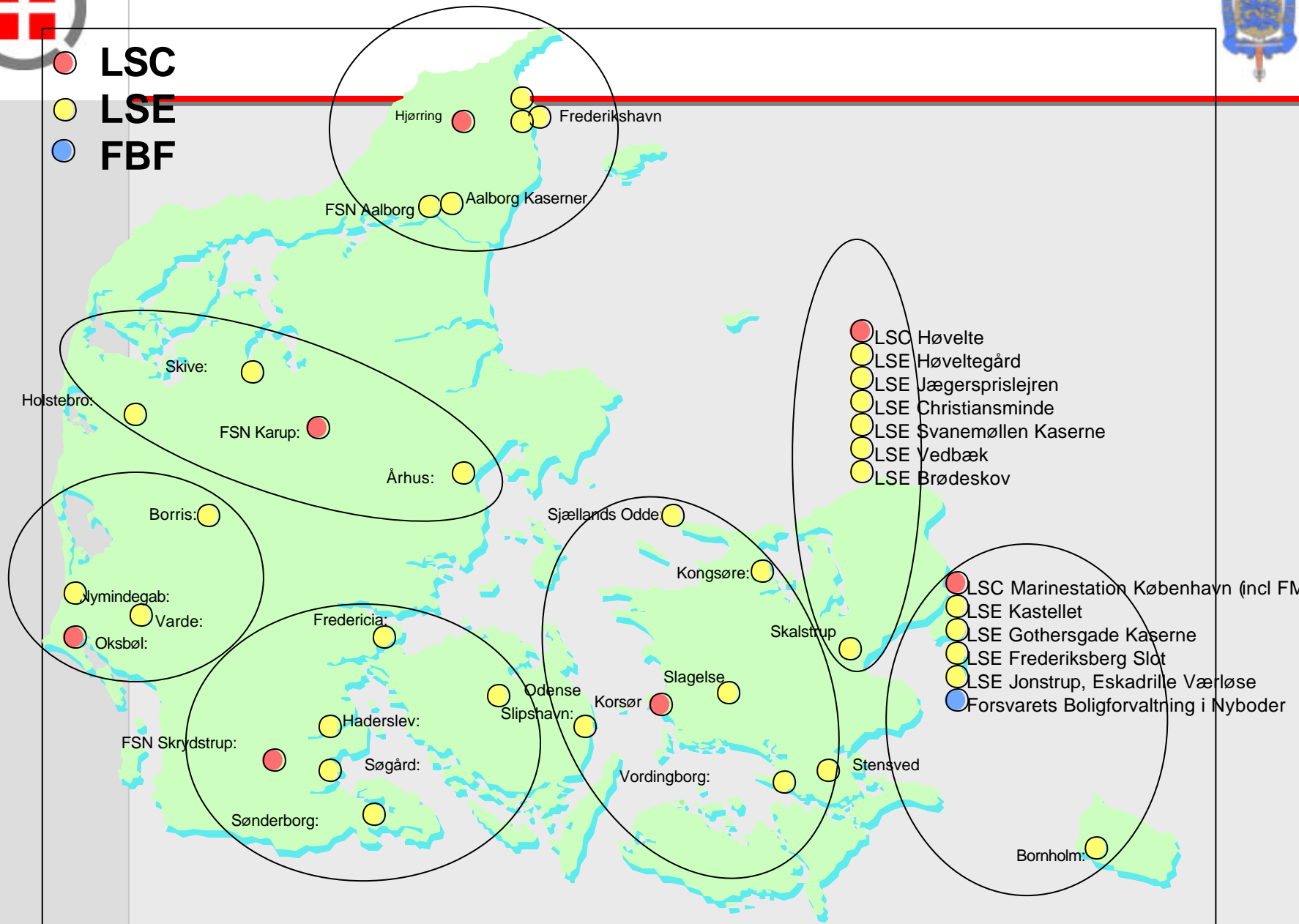
Faste mødedatoer for planlægning,  
hvor en medarbejder har fast indlæg

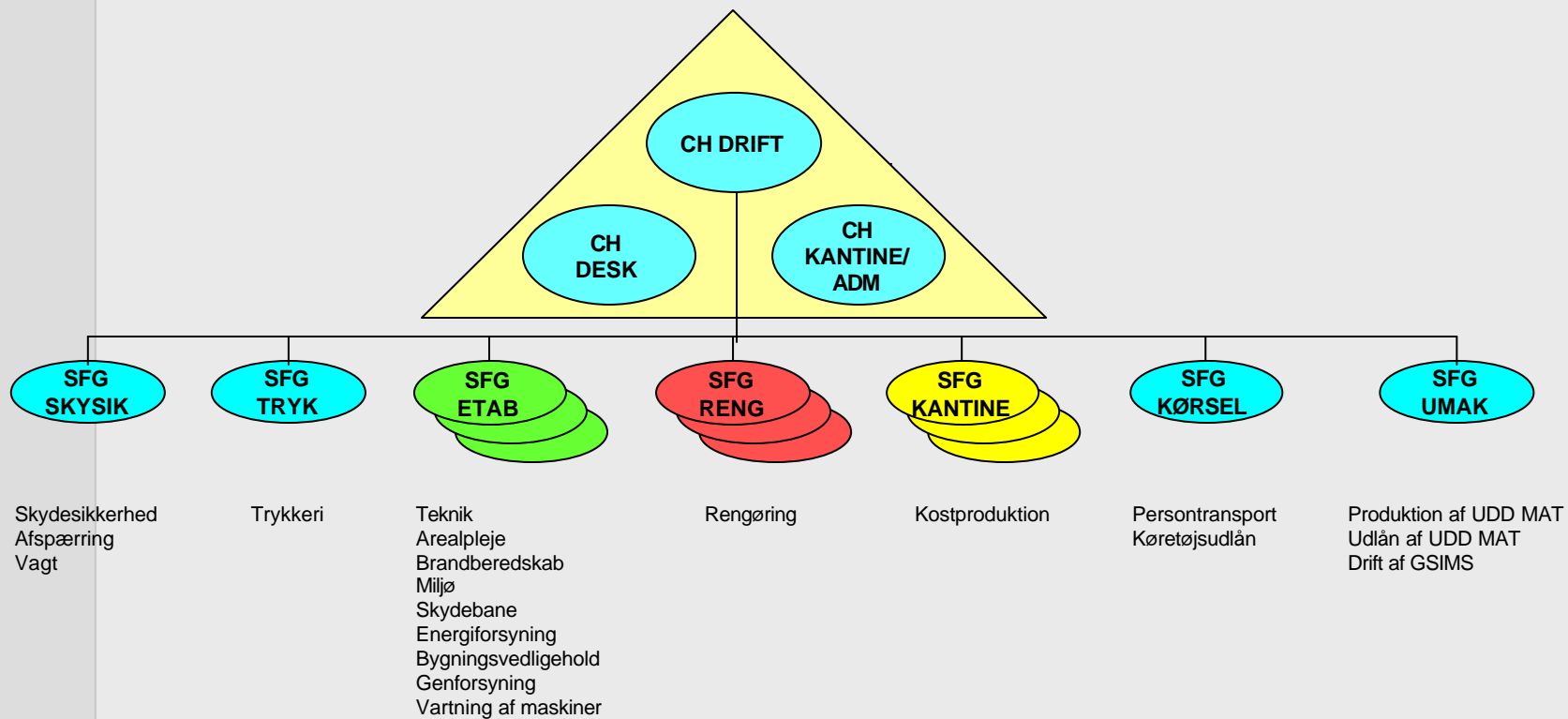
Synlig ledelse. Hvordan?

# Placering af LSC og LSE



- **LSC**
- **LSE**
- **FBF**







# OPGAVER



**CH LSC har det overordnede ansvar for at koordinere og yde de etablisements- og serviceydelser, som operative myndigheder, skoler, stabe og funktionelle tjenester mv. har behov for, inden for de af FBE givne rammer.**



# OPGAVER



**Planelement, har ansvaret for:**

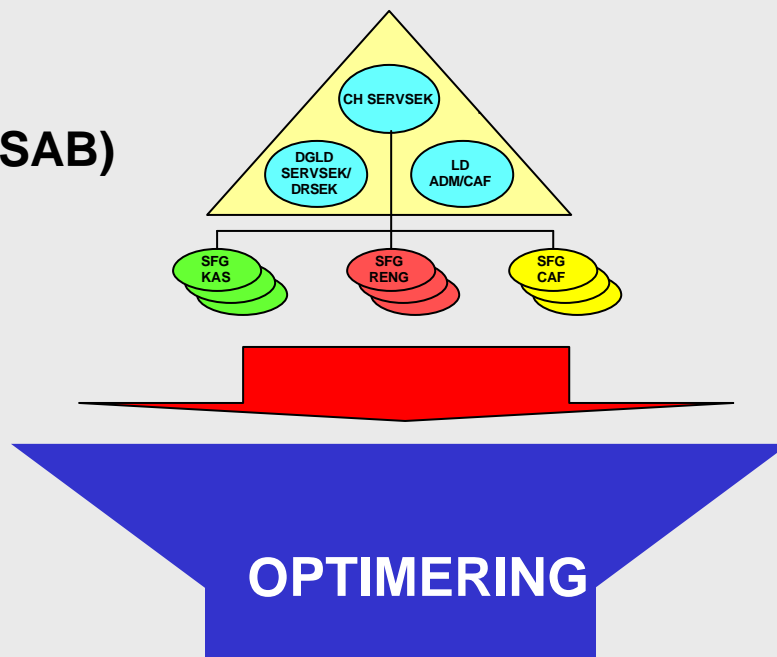
- **Den overordnede planlægning ved LSC herunder personel, økonomi og materiel.**
- **Nedbrydning af handlingsprogram mv. givet af FBE til institutionskontrakter mellem CH LSC og de enkelte LSE.**
- **Den militære sikkerhed.**
- **P&I virksomhed.**
- **Controlling.**
- **Miljøstyring og rapportering inden for LSC ansvarsområde.**
- **Planelementet fremsætter motivering og forslag til prioritering af bygge- og anlægsprojekter, herunder bidrage til afklaring af driftsøkonomiske konsekvenser, for alle enheder placeret på etablisementet.**



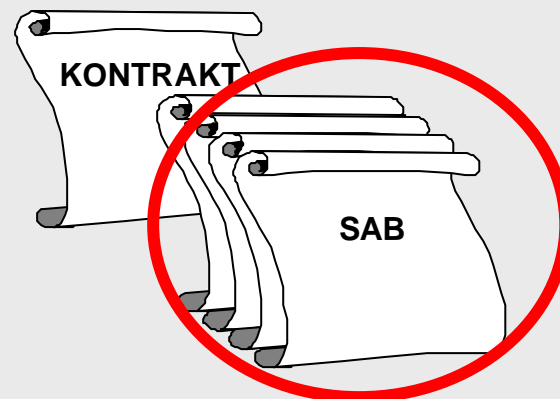
# OPTIMERING



- Statusbeskrivelser
- Særlige Arbejdsbeskrivelser (SAB)
- Opgave omlægning
- Klassificering af stillinger
- Stillingsopslag



- Handlingsprogram
- Institutionskontrakt
- SAB på det nye produktionsgrundlag





# FREMTID



- **Fastholdelse af medarbejdere?**
- **Karriere?**
- **Vi skal også sige farvel til nogle medarbejder?**
- **Skal Forsvaret være uddannelsesplatform for civile uddannelser?**
- **Struktur 60/40**